



## FENÊTRE H2 À BATTANT, À AUVENT OU FIXE

Gamme HYBRIDE intérieur et extérieur

La gamme de fenêtres **HYBRIDE H2** fusionne la performance du PVC et l'esthétisme de l'aluminium. Composée de profilés en aluminium à l'extérieur comme à l'intérieur, cette fenêtre offre une excellente barrière thermique en PVC soudé. La fenêtre **H2** est disponible en ouverture à battant, à auvent ou fixe et répond aux normes résidentielles et commerciales.

### CARACTÉRISTIQUES

- Cadre 5 3/4" ou 6 9/16" avec extrusions d'aluminium intérieures et extérieures recouvrant la barrière thermique de 5 1/4" fait de PVC rigide.
- Thermos double ou triple vitrage énergétique + gaz argon.
- Quincaillerie avec roulement en acier inoxydable, aux performances supérieures et nouveau design.
- Mécanisme d'ouverture à manivelle et quincaillerie multipoint.
- Triple coupe-froid.
- **J intégré 5/8"** pour l'insertion de gypse.
- Couleurs standards extérieures : Blanc, noir et brun commercial et couleur standard intérieure : Noir.
- Peinture du bris thermique pour s'agencer à la couleur intérieure de l'aluminium.
- Moustiquaire du côté intérieur (*Cadre en aluminium et mèche en fibre de verre*).

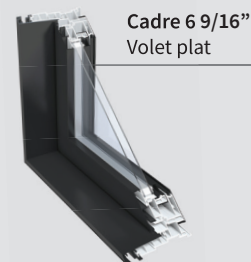
### VUE EXTÉRIEURE



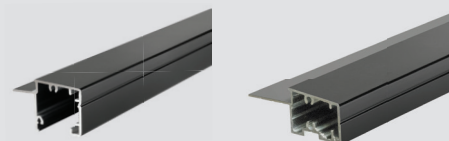
### OPTIONS

- Fini anodisé clair intérieur et extérieur
- Bris thermique en PVC blanc
- Diverses moulures à revêtement extérieur
- Extension de bois 5/8" recouvert de PVC (maximum 10 3/4")
- Cache rainure (J) intérieur en aluminium
- Sélection de verres spéciaux
- Barrotins PVC et carrelage intégré
- Limiteurs d'ouverture
- Choix illimité de couleurs, peinturé chez Abritek

### CADRE



### MOULURES





Au fil des années, **Portes et fenêtres Abritek** a toujours su se démarquer par de nouveaux produits avant-gardistes et performants qui répondent aux normes en vigueur dans l'industrie mais également à celles de demain. Par un souci d'amélioration constante et une adaptation rapide aux besoins de la clientèle, nos produits constituent la parfaite expression de la maîtrise de notre art.

## PERFORMANCES STRUCTURALES ET THERMIQUES

La gamme de fenêtres **H2** à battant et auvent est conforme à la norme harmonisée AAMA/WDMA/CSA 101/I.S.2/A440, testé par des laboratoires indépendants (notamment AIR-INS), certifié ENERGY STAR® (rendement énergétique) et réalise les performances suivantes :



Les seules fenêtres testées à -30 °C  
4500 cycles d'ouverture et de fermeture



Résistance à la pénétration d'eau à 20 °C



Infiltration d'air à 20 °C et à -30 °C

## PERFORMANCES STRUCTURALES

Modèles	Normes	Étanchéité à l'air	Étanchéité à l'eau (PA)	Surcharge aux vents (PA)	Entrée par effraction	Classes
<b>Battant</b>	AAMA/WDMA/CSA 101/I.S.2/A440	A1 A2 <b>A3</b>	140       <b>720</b>	720     <b>3360</b>	F10 <b>F20</b>	LP-CP70-C (32" X 63" H2)
<b>Auvent</b>	AAMA/WDMA/CSA 101/I.S.2/A440	A1 A2 <b>A3</b>	140       <b>720</b>	720     <b>3360</b>	F10 <b>F20</b>	LC-CP70-AP (47" X 32" H2)
<b>Fixe</b>	AAMA/WDMA/CSA 101/I.S.2/A440	Fixe	140       <b>720</b>	720     <b>3360</b>	<b>F10</b> F20	CW-CP70-FW (96" X 72" H2)

La gamme **HYBRIDE H2** rencontre les critères ENERGY STAR® Canada et atteint des rendements énergétiques (RE), jusqu'à 36 pour le battant et l'auvent et jusqu'à 43 pour le fixe. Les résultats varient selon le type d'unité scellée demandé.

Les profilés sont fabriqués à partir de poudre de PVC dont la formulation a été spécialement développée pour faire face aux rigueurs de notre climat nordique.



Soucieux de l'environnement, Abritek utilise du PVC recyclé pour la barrière thermique de la fenêtre **H2**. Le PVC recyclé rencontre toutes les normes de fabrication et est utilisé dans les parties non visibles de la fenêtre.

## GARANTIES ET SERVICE

### ACCREDITATIONS



MANUFACTURIER DE LA BANNIÈRE



**FENÊTRES CONCERTO**

PAR THERMOPLAST

Fabriqué au Québec



La meilleure garantie de l'industrie

- PVC : 20 ans
- Thermos : 20 ans (Énergétique)
- Quincaillerie : 10 ans
- Peinture et aluminium : 10 ans
- Main-d'œuvre : 1 an

Une entreprise familiale depuis 1947!

Portes et fenêtres Abritek met tout en oeuvre afin d'offrir un **service à la clientèle de qualité** qui se veut rapide et efficace.

**ABRITEK**

MANUFACTURIER PORTES & FENÊTRES

DISTRIBUÉ PAR



English version available on web site.

TROUVEZ VOTRE DÉTAILLANT ET PLUS D'INFORMATIONS [ABRITEK.CA](http://ABRITEK.CA)